

BORDTILKOBLINGSBOKS / GULVSTIKKONTAKT MED 2 UT TAK

Flott, enkel gulvboks i rustfritt stål med 2 uttak. Denne gulvboksen egner seg spesielt for montasje i tregulv, parkett og datagulv. Kan også brukes i gulv med begrenset påkjenning. Best egnet for lager og utstillingsområder.

Toppdelen brukes i hulromsgulv og datagulv, mens bunn delen+toppdelen brukes ved nedstøping. Støpning/gulv hvorav bunn delen kan festes som eks. gips eller med støtte underifra. Lokk og ramme har en polert overflate og er i rustfritt stål 1.4301. V2A. 1,5mm tykkelse.

Tåler 120 kg belastning iht DIN VDE 0634.del 1 forutsatt korrekt installasjon. Stikkontaktene er merket i henhold til VDE.

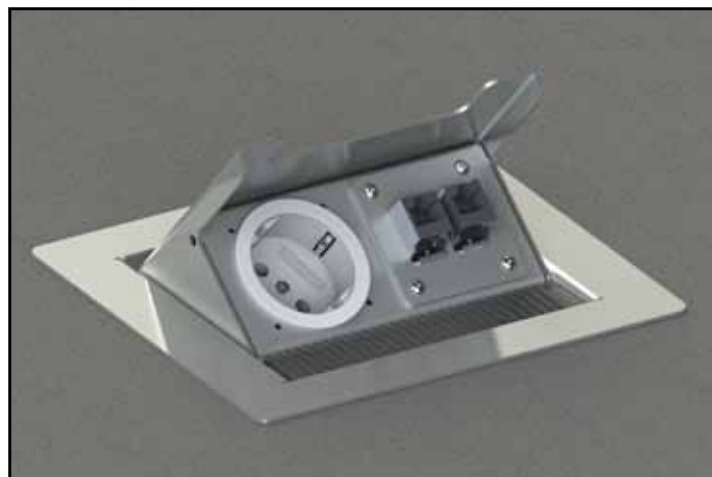


4402-E

Varenr.	Type	Bestykning	Vekt (kg)
11260	Gulvboks 4402-E	2xSchuko 230V+J	0,70
11263	Gulvboks 4402-Enw	1xSchuko 230V+J, 2xRJ45	0,70

- Bruksområde: Tørre og mindre fuktige installasjoner.
- Materialer: Lokk og ramme i rustfritt stål. Boksinnelingen og monteringsramme er av aluminium
- Farge: Sølv
- Mål:
Toppdel+bunndel: 180x140x60mm, inkl. aluminiumsramme med åpning på ca. 160x120mm. Toppdel er 6 cm dyp.
- Adapterbox: 165x145x82mm
- Kabelinngang i rygg

4402-Enw



BORDTILKOBLINGSBOKS / GULVSTIKKONTAKT MED 2 UTTAK

Montasjeanvisning

Beskrivelse:

For å montere tilkoblingsmodulen må det gjøres en utsparring i gulv eller i vegg på 165x145mm (LxB).

Stikkontaktinnsatsen (3) trekkes ut via det åpne lokket (2). Dersom det skal utføres montering og vedlikehold (7) løsne først skruene, så frigjøres kontaktinnsatsen (3) og trekkes ut vertikalt.

Underdelen (12) festes enten i gulv, vegg, blir montert inn i gips eller støpt inn betong.

Når alle strømkablene, tele-, og datakablene er koblet til festes kontaktinnsatsen (3) fast i lokket (2) med skruene (7).

