

For montering i betong, hulerom eller data gulv

For tørre og våtvaskede rom.
Kabelutløpstube Tubus må benyttes i våte rom

For 12 stk uttaksenheter.
Plass for 23mm belegg i lokket.

Standard for 150 kg belastning.
Heavy Duty for 2000 kg belastning.



Bildet viser gulvboks HBKKQ12 TUM SL med Tubus kabeluttgang for tung belastning.(2000kg) Artnr S03.071



Bildet viser gulvboks HBKKQ12 TUM SL uten Tubus kabeluttgang for tung belastning.(2000kg) Artnr S03.071



Bildene viser:
gulvboks HBKKQ12 TUM uten Tubus kabeluttgang for standard belastning(150kg). Artnr *Artnr HUF-956 Q 23 8521*

For montering i betonggulv.

Ved nedstøping i betong må nedstøpingsboks UDS3 og montasjeramme Q12 benyttes. Nedstøpningsboksen støpes ned i betongen og gulvboks HBKKQ12 monteres til denne via montasjerammen etter ferdig støping.

Gulvboks i rustfritt stål for montering i hulerom, data eller betong gulv.

For innendørs bruk i våtvaskede eller tørre rom.

Plass for 12 stk uttaksenheter. Stikkontakter 230V-Datakontakter-Lyd og bilde.

(2 stk Rj45 kontakter tar kun 1 uttaks plass)

Bestykkes etter ønske.

Plass for belegg i lokket med opp til 23mm tykkelse.

For montering i betong eller data gulv gulv



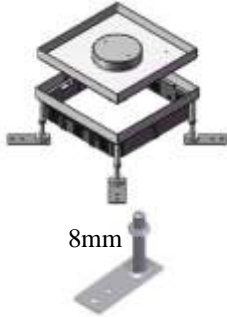
HBKK Q12 K23/28 TUM SL for tung belastning. 2000 kg
Artnr S03.071
Kabelutløpstube Tubus må benyttes i tillegg.

Tåler 2 tonns belastning!



Niveleringsben for tung belastning:
Obs: Ved montering i data gulv
så må 4 stk niveleringsben benyttes

Artikelnummer
ZE- NSSK 070 115 - 150 HUF-290 99K 070 1 St.
ZE- NSSK 100 150 - 180 HUF-290 99K 100 1 St.
ZE- NSSK 120 170 - 200 HUF-290 99K 120 1 St.



HBKK Q12 K23/28 TUM for standard belastning. 150 kg
Artnr HUF-956 Q 23 852
Kabelutløpstube Tubus må benyttes i tillegg.



Niveleringsben for standard belastning:
Obs: Ved montering i data gulv
så må 4 stk niveleringsben benyttes

Artikelnummer. Justeringshøyde. Varenr.
ZE- NSK 075. 70 100 - 150. HUF-290 98K 075
ZE- NSK 120. 115 145 - 195. HUF-290 98K 120
ZE- NSK 165. 160 190 - 240. HUF-290 98K 165



TUBUS kabelutgang
*(uten blindlokk.
Blindlokket sitter på gulvboksen
og flyttes over til Tube)*

Modell-Nummer ZEA TUL 55

Artikel-nummer 681 182 555



Nøkkel til blinddeksel Modell-Nummer **WSS 65/70** Artikel- nummer 991 052 980
(på gulvboksen) Stål



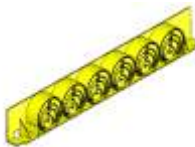
Nedstøpningsboks
Modell nr : UDS3 70.
Artnr.HUF- 253 070 925
Justerbar 70 til 120mm

*Belastning: 150 kg uten støtteramme
Med støtteramme: 2000kg*



Montasjeramme Q12 for UDS3.
Artnr.HUF- 253956610.

Denne må benyttes for å få montert gulvboksen til nedstøpningsboksen.



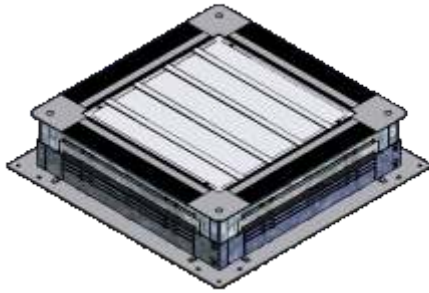
Rørinnføring.
UDS3 RE20-50.artnr.
HUF- 253 011 925.I polyamid.
For innføring av installasjonsrør
20-32-40 og 50mm



Monteringsboks GTR4. Artnr.HUF- 905803090
(Det medgår 3 stk pr gulvboks)
Plass til 4 stk 45x45 uttak



Bestykning:
230V-
data (fra de fleste leverandører)-
fiber-TV-radio-lyd-bilde-Mini Jack-
VGA-XGA-BNC etc



Tekniske data nedstøpingsdel.

Modell nr : UDS3 70.artnr HUF-253 070 925

Materialer:	Forsinket stålblekk Din 10142 og aluminium
Vekt:	7 kg
Mål bunnramme:	556mmx556
Mål ramme:	498x498mm
Mål åpning:	336x336mm
Mål deksel:	360x360mm.
Høyde:	Min 70mm justerbar til 120mm. (Med utbyggingsramme så kan høyden økes med ytterlige 35mm)

Belastning: 150 kg uten støtteramme

Med støtteramme: 2000kg

Støtteramme for tung belastning



Obs: 4 stk pr nedstøpingsboks

Modell-Nummer Nivellierbereich

mm

Artikelnummer

kleinste

VPE

UDSLS 73-98 73 - 98 S05.034-1 1 St.

UDSLS 93-118 93 - 118 S05.034-2 1 St.

UDSLS 113-138 113 - 138 S05.034-3 1 St.

UDSLS 138-163 138 - 163 S05.034-4 1 St.

UDSLS 158-183 158 - 183 S05.034-5 1 St.

UDSLS 178-203 178 - 203 S05.034-6 1 St.

UDSLS 198-223 198 - 223 S05.034-7



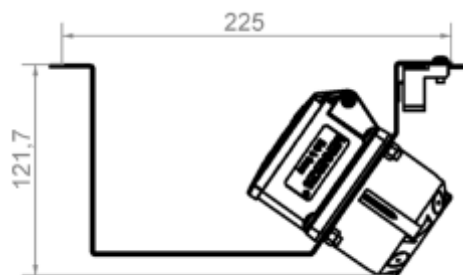
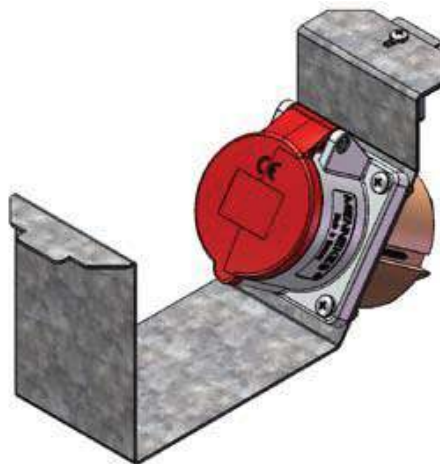
UDA3 35-Forhøynings ramme
Artnr.HUF-253 324 926



Forhøyningsramme UDA3 35.
Øker nedstøpingsboksens høyde med 35mm.
Flere rammer kan monteres på hverandre.

Festebøyle og CEE kontakter 16 og 32 A
for montering i gulvboks

Passer også til HBKKQ12,HBKKR12,VAN R12 eller VR10



Tekniske data festebøyle:

Materialer: forsinket stål.

Mål: 225x121,7x75mm

**Minimum monteringshøyde:
170mm fra overkant ferdig gulv.**



GBV4 CEE.

Festebøyle for 16 eller 32A CEE kontakt:

Artikkelnr. **HUF-981 951 410**

CEE kontakt bestilles separat: 400V eller 230V. 16A

