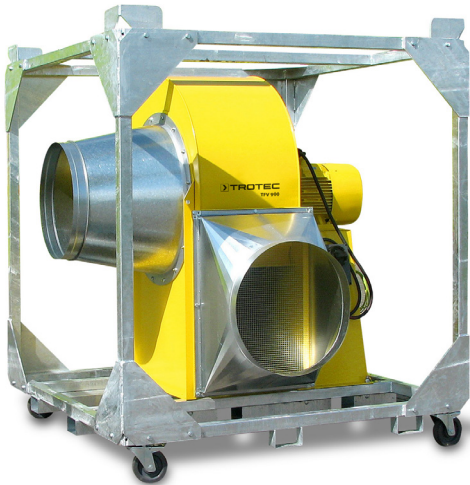


## TFV 900 Ex



### Teknisk informasjon:

#### Mengde luft:

Maks volum fritt [m <sup>3</sup> /h]:	33600
Volum v/ 1900 Pa [m <sup>3</sup> /h]:	25000
Maks lufttrykk [Pa]:	2150

#### Styrke luft:

Utløpsfart [m/s]:	34
Utløpsfart [km/h]:	122,4

#### Omgivelser:

Driftstemperatur min. [°C]:	-20
Driftstemperatur maks. [°C]:	40
IP type:	55

#### Elektriske verdier:

Inngangsspenning [V]:	400
Frekvens [Hz]:	50
Inngangseffekt [kW]:	18,5
Anbefalt sikring [A]:	63
Nominell strømforbruk [A]:	36
Pluggtype:	CEE63A

#### Annet:

Slangetilkobling inn Ø[mm]:	630
Slangetilkobling ut Ø[mm]:	630
Lydnivå (avstand 3m) [dB(A)]:	82
Ekspløsjonsvern, Zone:	2
Ekspløsjonsvern, Klasse:	II3G, T4

#### Dimensjoner:

Lengde [mm]:	1770
Bredde [mm]:	1200
Høyde [mm]:	1650
Vekt [kg]:	450

### TFV 900 Ex

#### - Profesjonell ventilasjon fra Trotec.

- Robust konstruksjon med stor kapasitet.
- Ekspløsjonsgruppe II, kategori 3G, temperaturklasse 4.
- Sprutsikker modell (IP55).
- Kan brukes i svært støvete omgivelser.
- Viftemotoren ligger utenfor hovedluftstrømmen.
- Kan kobles til både innsug og eksoskanaler.
- Stabile egenskaper og konstant høyt trykk.
- Standard inkluderer stjerne-delta tilkobling for myk oppstart.
- Eventuelt også tilgjengelig for ekspløsjonsgruppe II, kategori 2G (sone 1), kategori 2D (sone 21) og kategori 3D (sone 2).