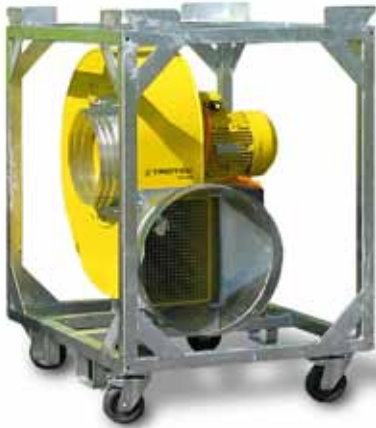


TFV 300

VENTILASJONSVIFTE



Varenr. 73646

Teknisk informasjon:

Mengde luft:

Maks volum fritt [m ³ /h]:	7000
Volum v/ 1900 Pa [m ³ /h]:	5000
Maks lufttrykk [Pa]:	2800

Styrke luft:

Utløpsfart [m/s]:	27
Utløpsfart [km/h]:	97,2
Viftetrinn:	1

Omgivelser:

Driftstemperatur min. [°C]:	-20
Driftstemperatur maks. [°C]:	40
IP type:	55

Elektriske verdier:

Inngangsspenning [V]:	400
Frekvens [Hz]:	50
Inngangseffekt [kW]:	4,0
Anbefalt sikring [A]:	16
Nominell strømforbruk [A]:	8,6
Pluggtype:	CEE16A

Annet:

Slangetilkobling inn Ø[mm]:	300
Slangetilkobling ut Ø[mm]:	450
Lydnivå (avstand 3m) [dB(A)]:	71

Dimensjoner:

Lengde [mm]:	1000
Bredde [mm]:	700
Høyde [mm]:	830
Vekt [kg]:	150

TFV 300

- Profesjonell ventilasjon fra Trotec.

- Robust konstruksjon med stor kapasitet.
- Sprutsikker modell (IP55).
- Kan brukes i svært støvete omgivelser.
- Viftemotoren ligger utenfor hovedluftstrømmen.
- Kan kobles til både innsug og eksoskanaler.
- Stabile egenskaper og konstant høyt trykk.