

## LAVTBYGGENDE GULVBOKSER I METALL

Praktiske gulvbokser i metall for parkett, teppe eller synlig lokk som ligger jevnt med gulv. Den perfekte løsningen.

- Laget i galvanisert stål
- Lokk og ramme i rustfritt stål
- Parkett eller teppe 5-7mm
- Kan støpes ned
- Sølv
- CE-MERKET
- Belastning: 200 kg

### For montering under parkettgulv

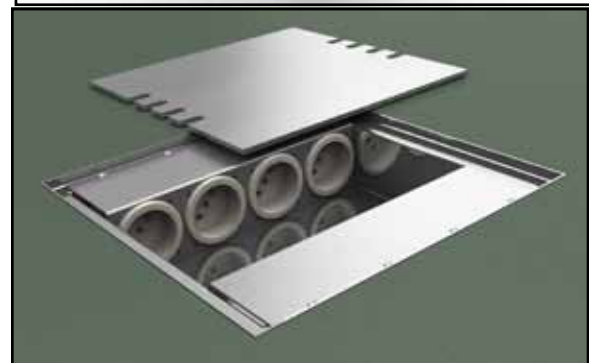
Varenr.	Type	Bestykning
11229	Gulvboks 8808-B	8xSchuko 230V+J
11230	Gulvboks 8808-Bnw	4xSchuko 230V+J, 8xRJ45

- Mål: ca. 240x240x62mm
- 4 stk 20mm hull for kabel inngang på hver side
- Lokk i Alu Natur 4mm
- Kantløs lokk for montering under parkett
- Meget godt egnet i gulv med lav byggehøyde
- Montering:  
Gulvboksen skal monteres jevnt med underkant parkettgulv. Parkettbit (parkettlokk) som skal limes/skrus til gulvboksens lokk skal være: 242 x 242mm



Varenr.	Type	Bestykning
11235	Gulvboks 8808-E	8xSchuko 230V+J
11236	Gulvboks 8808-Enw	4xSchuko 230V+J, 8xRJ45

- Mål: ca. 240x240x62mm
- 8 stk svekkinger for 20mm hull
- Lokk i 4mm polert edelstål
- Passer godt i gulv med liten byggehøyde

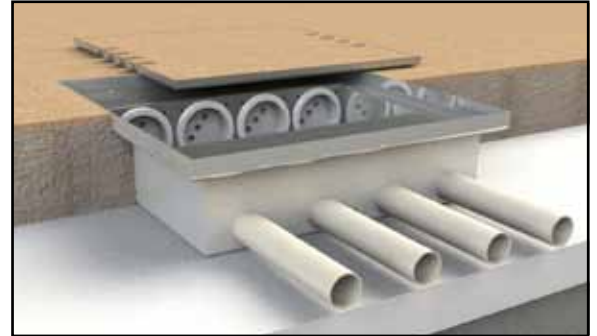


## LAVTBYGGENDE GULVBOKSER I METALL

For teppe eller annet belegg 5-7mm

Varenr.	Type	Bestykning
11231	Gulvboks 8808-T	8xSchuko 230V+J
11232	Gulvboks 8808-Tnw	4xSchuko 230V+J, 8xRJ45

- Lokk og boks i rustfritt stål
- Mål: 240x240x66mm
- 8 stk svekkinger for 20mm hull
- Plass i lokket for 5-7mm belegg (teppe etc)
- Passer godt i gulv med liten byggehøyde



Varenr.	Type	Bestykning
11233	Gulvboks 8808-A	8xSchuko 230V+J
11234	Gulvboks 8808-Anw	4xSchuko 230V+J, 8xRJ45

- Boks i rustfritt stål
- Mål: 240x240x62mm
- 8 stk svekkinger for 20mm hull
- Lokk i 4mm Aluminium. Eloksert natur
- Passer godt i gulv med liten byggehøyde



## LAVTBYGGENDE GULVBOKSER I METALL

Målskisse

