

Stikkontakter

1. PRODUKTBESKRIVELSE

Panelmontert CEE stikkontakt for sentraler og mobilt utstyr, 16-32A
Hengslet lokk, elektriske tilkoblingsklemmer av typen skru eller fjær.

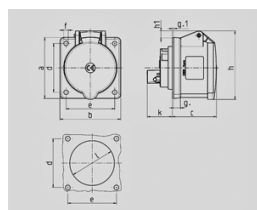
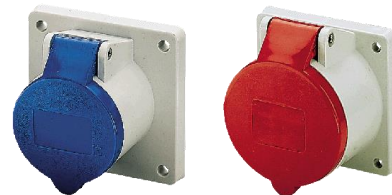
Artikkelnummer: Se tabell nederst side 2

Dimensjon: Se bilde for målsetting samt utsparingsmål

Farge: Blå eller rød, andre farger på forespørsel

Kapslingsgrad: IP 44

Øvrige opplysninger: Ingen



Drawing 1 MB 247	Amp. Poles	16			32		
		3	4	5	3	4	5
a		75	75	75	75	75	75
b		75	75	75	75	75	75
c		53	53	55	64	64	65
d		60	60	60	60	60	60
e		60	60	60	60	60	60
f		5.5	5.5	5.5	5.5	5.5	5.5
g		8	8	8	8	8	8
g-1		2	2	2	2	2	2
h		75	80	83	89	89	100
h1			6	8	11	11	12
k		31	32	32	39	39	39
l		43	52	54	58	58	62
Terminal for cond. cross section (mm²) min.-max.		1.5	1.5	1.5	2.5	2.5	2.5
		-4	-4	-4	-10	-10	-10

2. ANVISNINGER FOR DRIFT OG VEDLIKEHOLD

Rengjøring og rengjøringsmetoder for overflateprodukter

Støv utvendig fjernes med tørr klut, ekstra skittent produkt kan rengjøres utvendig ved lukket lokk med en fuktig klut.

Ettersyn/kontroll

Produktet faller inn under entreprenørs regelmessige ettersyn, produktet trenger ikke eget ettersyn. Produktet kontrolleres for utvendige skader.

Vedlikeholdsinstruks og -intervall

Eventuelle skadede deler skal utskiftes med originaldeler, arbeidet skal utføres av autorisert elektroinstallatør.

Satema AS

Stikkontakter, innfelt

Stikkontakter

3. DRIFTSTEKNISKE OPPLYSNINGER

Antatt teknisk levetid uten utskiftninger

Minimum 20 år

Garanti og vilkår

Se leveringsbetingelser

Fuktbestandighet

Produktet har IP 44, man skal allikevel være forsiktig med vann i nærheten av strømførende deler.

4. TEKNISK SERVICE

Produsent/importør	Satema AS
Adresse	Enebakkveien 127
Postnr. og poststed	0680 Oslo
Telefon	22 57 93 00
E-post	satema@satema.no
Internett	www.satema.no

Artikkelnummer ("- " = på forespørsel):

A	p	230V			400V		
		50-60 Hz			50-60 Hz		
		3p 6h	4p 9h	5p 9h	3p 9h	4p 6h	5p 6h
Artikkelnummer							
16	3	75237			-		
16	4	75201			75335		
16	5	-			75203		
32	3	-			-		
32	4	75205			75336		
32	5	-			75207		