

PRODUKTGUIDE NR.3 ALUMINIUMSSKAP



Aluminiumsskap fra SATEMA – markedets mest hardføre

**SATEMA har produktene som sikrer alle former for infrastruktur
og annet som behøver ekstra beskyttelse.**

Siden 1963 har vi utviklet innovative løsninger som beskytter tekniske komponenter i de verst tenkelige miljøer. Vi er i dag en av landets største produsenter med Siemens, Eaton, Schneider og ABB som store underleverandører.

Når teknologi skal fungere i et utendørs miljø møter vi stadig flere utfordringer for å opprettholde et stabilt driftsmiljø. Moderne teknologi er sårbar for fukt og temperatur, samtidig som våre teknologiske løsninger blir viktigere i alle former for infrastruktur. Satema har gjennom mange år erfart dette i praksis og har derfor lagt ned store ressurser for å utvikle et konsept med aluminiumsskap tilpasset de vanskeligste miljøsituasjoner vi kan tenke oss, og som vil beskytte teknologi fra slitasje og skade. Våre **aluminiumsskap** er utviklet for bruk alle steder der teknologiske løsninger skal plasseres utendørs, og der det er avgjørende med beskyttelse mot forskjellige værforhold.

Etter mer enn 56 år i bransjen har vi opparbeidet bred erfaring. Tverrfaglig kompetanse innenfor elektro og mekanisk produksjon gjør at vi tilbyr våre kunder skreddersydde løsninger med høy kvalitet. Bred fagkunnskap, moderne produksjon og solide samarbeidspartnere gjør oss godt rustet til å møte fremtiden. Gjennom kontinuerlig innovasjon og utvikling blir vi stadig bedre – noe som også kommer deg som kunde til gode. VÅR ERFARING = DIN TRYGGHET.

Vi er i dag en sentral leverandør til forskjellige bransjer som bygg og anlegg, offshore og industri samt andre typer offentlig og privat virksomhet. Våre produkter omfatter også alt innen provisoriske strømanlegg, reservekraftaggregater og kabelføringsmateriell.

Vår aluminiumsskaps serie er allerede brukt i en rekke installasjoner som veilysskap og signalskap. Alt teknisk utstyr som skal fungere utendørs, fortjener å bli beskyttet av Satema sine skapsløsninger!

KONTAKT VÅRT SALGSTEAM

AVD. ALUMINIUMSSKAP – SALG

**Avdelingsleder
Ole Halvor Afseth**

Mobil: 97 07 00 17

e-post: olehalvor.afseth@satema.no

**Salgsleder
Helge Hoff**

Mobil: 40 41 33 07

e-post: helge.hoff@satema.no

**Regionssjef Midt/Nord-Norge
Christian Granås**

Mobil: 98 64 11 32

e-post: christian.granaas@satema.no

VI ER HER FOR DEG!

Dobbeltveggede Aluminiumsskap

SATEMA's Dobbeltveggede Aluminiumsskap er **testet og godkjent** ihht EN 62208 og dette dokumenterer at vi har et av markedets mest hardføre aluminiumsskap tilpasset kravene til utendørs bruk. Testen er utført av Nemko ihht. EN 62208. Skapene er testet ihht. følgende delnormer/standarder: EN60068-2-1, EN60068-2-2, EN60068-2-6, EN60068-2-11, EN60068-2-14, EN60068-2-27, EN60068-2-30, EN60529:1989, A1:1999 og A2:2013. Dette innebærer testing av alle forhold av betydning for skap utplassert i et krevende miljø og verifiserer skapets evne til å tåle statiske og dynamiske krefter og de belastninger de blir utsatt for.

Norsk klima byr på et av verdens mest varierende forhold. Skap montert ute blir utsatt for kulde, varme, kondens og vibrasjoner kontinuerlig. Våre Dobbeltveggede Aluminiumsskap - DVA08 - beviser nå at de er laget for å takle de utfordringer naturen og forbipasserende trafikk medfører av nedbrytning og slitasje. Elektriske og elektroniske komponenter tåler i utgangspunktet lite, og da er det svært viktig at skapet beskytter komponentene mot elementer som kan bidra til å ødelegge disse. Det er selvfølgelig også viktig at fukt og støv ikke trenger inn i skapet.

Satema's skapserie - DVA08 - lagerføres i et utvalg av størrelser fra 600x600x400mm (BxHxD) og opp til 1200x2000x800mm. Aluminiumsskapene leveres i RAL 7032 men kan også leveres i andre farger på forespørsel.

Våre Dobbeltveggede Aluminiumsskap er designet for å gjøre jobben i flere tiår!

7 grunner til hvorfor velge aluminiumsskap fra Satema

- Korrosjonssikkert.** Skapene er fremstilt av sjøvannsbestandige aluminiumsplater i legering 5754. Legeringen kombinerer god styrke med stor korrosjonsbestandighet og er egnet for bruk i bl.a. saltvannsmiljø. Den er vanlig benyttet innen verft, transport, industri og der høyere styrke kreves. Utvendig er skapene lakkert med polyester pulverlakk.
- Kondensfritt.** Doble vegger og tak med naturlig luftsirkulasjon mellom innvendig og utvendig kapsling forhindrer kondens.
- Høy tetthetsgrad.** Skapene leveres i tetthetsgrad IP 66.
- Lav vekt.** Aluminium har lav, spesifikk vekt (AL=2,7, stål=8) noe som bidrar til skapenes lave vekt. Den spesielle konstruksjonen gir, til tross for lav vekt, stor styrke og evne til å motstå påvirkning fra: Regn, snø, frost, veisalt, UV-stråling og hærverk.
- Gunstig pris og kort leveringstid.** En gjennomtenkt konstruksjon, et godt produksjonsopplegg og engasjerte medarbeidere medvirker til gunstige priser og korte leveringstider.
- Design.** Utseendemessig har vi lagt vekt på en moderne og nøytral design uten forstyrrende elementer. Dette gjør at skapene lett glir inn i et hvert miljø. Skapene er pene "uten å synes."
- Sikret mot vandalisme.** For å hindre hærverk er alle kapslinger produsert med skjulte hengsler og minimalt med utvendige skruer.

DOBBELTVEGGET ALUMINIUMSSKAP



Materiale:	Satema sine Dobbelteveggede Aluminiumsskap er fremstilt av sjøvannsbestandige aluminiumsplater i legering 5754. Utvendig er skapene lakkert med polyester pulverlakk.
Farge:	Leveres som standard i RAL 7032. Andre farger på forespørsel.
Korrosjonsikkert:	Skapene benyttes ofte der høy styrke og korrosjonsbestandighet kreves.
Kondensfritt:	Doble vegger, bakvegg, dør og tak gir naturlig luftsirkulasjon mellom innvendig og utvendig kapsling, noe som forhindrer kondens.
Testet:	Ihht. EN 62208
Kapslingsklasse:	Høy tetthetsgrad IP66
Slagfasthet:	IK10
Vekt:	Lav vekt
Låsesystem:	3 punkt spanjolettlås, håndtak tilrettelagt for Trioving låsesylindre (type 5537)
Fabrikat:	SATEMA

- Dørene kan åpnes 110°
- Alle våre Dobbelteveggede Aluminiumsskap leveres som standard med montasjeplate
- For å forhindre hærværk er skapene produsert med innvendige hengsler og minimalt med utvendige skruer

DOBBELTVEGGET ALUMINIUMSSKAP



Skap med 2 stk. dører



Dobbeltisolert løsning



Aluminiumsskap-
løsninger til
trafikkovervåkning



Skap med topphengslet
sokkelluke



Behov for trekantlås?



Frontdeksel med luke for
enkel innføring av kabler

PRODUKTER

Varenr.	El-nr.	Produktinfo	Dimensjoner			Vekt (kg)	Montasjeplatemål (mm)	
			B	H	D		B	H
102 500	2409018	DVA 08 - 600/400x600	600	600	400	22,0	528	469
102 501	2409019	DVA 08 - 600/400x800	600	800	400	27,0	528	669
102 502	2409020	DVA 08 - 600/400x1000	600	1000	400	33,0	528	869
130 770		DVA 08 - 600/600x1000	600	1000	600	39,0	528	869
102 503		DVA 08 - 600/400x1200	600	1200	400	38,0	528	1069
102 504		DVA 08 - 600/400x1400	600	1400	400	44,0	528	1269
102 507	2409025	DVA 08 - 800/400x800	800	800	400	33,0	728	669
130 820		DVA 08 - 800/600x800	800	800	600	39,0	728	669
102 508	2409026	DVA 08 - 800/400x1000	800	1000	400	40,0	728	869
132 580		DVA 08 - 800/600x1000	800	1000	600	42,0	728	869
102 509	2409027	DVA 08 - 800/400x1200	800	1200	400	46,0	728	1069
102 509R7042		DVA 08 - 800/400x1200 lakkert i RAL 7042	800	1200	400	46,0	728	1069
102 509R6012		DVA 08 - 800/400x1200 lakkert i RAL 6012	800	1200	400	46,0	728	1069
102 510	2409028	DVA 08 - 800/400x1400	800	1400	400	53,0	728	1269
102 511		DVA 08 - 800/400x1600	800	1600	400	59,0	728	1469
102 532		DVA 08 - 800/500x1200	800	1200	500	50,0	728	1069
102 514	2409033	DVA 08 - 1000/400x1200	1000	1200	400	54,0	928	1069
102 515	2409034	DVA 08 - 1000/400x1400	1000	1400	400	62,0	928	1269
102 516	2409035	DVA 08 - 1000/400x1600	1000	1600	400	69,0	928	1469
102 518	2409040	DVA 08 - 1200/400x1200 *	1200	1200	400	68,0	563	1069
102 519		DVA 08 - 1200/400x1400 *	1200	1400	400	78,0	563	1269
102 521	2409041	DVA 08 - 1200/500x2000 *	1200	2000	500	113,0	563	1869
102 535	2409042	DVA 08 - 1200/800x2000 **	1200	2000	800	150,0	563	1869
102 522	2409048	DVA 08 - 1400/400x1400 *	1400	1400	400	87,0	663	1269
134 240		DVA 08 - 1400/600x1400 *	1400	1400	600	98,0	663	1269

* 2 dører og 2 montasjeplater

** 4 dører og 4 montasjeplater

Skap med høyde på 1000mm og høyere leveres med 3 stk hengsler.



Finner du ikke riktig aluminiumsskap til ditt prosjekt?
Ta kontakt - vi har andre størrelser på forespørsel.

For komplett tilbehørsoversikt, se side 7.

TILBEHØR FOR DOBBELTVEGGET ALUMINIUMSSKAP

Varenr.	El-nr.	Beskrivelse	Bredde (mm)	Høyde (mm)	Dybde (mm)	Vekt (kg)
102 541	2409079	Nedgravbar sokkel, stillbar	600	600-900	380/400	18,0
130 870		Nedgravbar sokkel, stillbar	600	600-900	600	20,0
102 543	2409080	Nedgravbar sokkel, stillbar	800	600-900	380/400	21,0
130 900		Nedgravbar sokkel, stillbar	800	600-900	600	23,0
102 543R7042		Nedgravbar sokkel, stillbar lakkert i RAL 7042	800	600-900	380/400	21,0
102 543R6012		Nedgravbar sokkel, stillbar lakkert i RAL 6012	800	600-900	380/400	21,0
102 544		Nedgravbar sokkel, stillbar	800	600-900	500	23,0
102 545	2409081	Nedgravbar sokkel, stillbar	1000	600-900	380/400	23,5
102 547	2409082	Nedgravbar sokkel, stillbar	1200	600-900	400	26,5
102 548	2409083	Nedgravbar sokkel, stillbar	1200	600-900	500	29,5
102 557	2409084	Nedgravbar sokkel, stillbar (spesial)	1200	600-900	800	45,0
102 549	2409085	Nedgravbar sokkel, stillbar	1400	600-900	400	29,0
102 553*	2409101	Nedgravbar sokkel, stillbar	1650	600-900	400	34,5
122 710**		Nedgravbar sokkel, stillbar	1827	600-900	400	35,0

* Med toppprofil og luftinntak ** Felles sokkel med lufting for 800 mm og 1000 mm skap

103 901	2409087	Sokkel fast (H = 400mm)	600	400	380/400	8,0
132 540		Sokkel fast (H = 400mm)	600	400	600	9,0
103 903	2409088	Sokkel fast (H = 400mm)	800	400	380/400	10,0
103 903R7042		Sokkel fast lakkert i RAL 7042 (H = 400mm)	800	400	380/400	10,0
103 903R6012		Sokkel fast lakkert i RAL 6012 (H = 400mm)	800	400	380/400	10,0
132 560		Sokkel fast (H = 400mm)	800	400	600	11,0
103 904		Sokkel fast (H = 400mm)	800	400	500	10,0
103 905	2409089	Sokkel fast (H = 400mm)	1000	400	380/400	11,0
103 907	2409090	Sokkel fast (H = 400mm)	1200	400	400	13,0
103 908	2409091	Sokkel fast (H = 400mm)	1200	400	500	14,0
103 909	2409092	Sokkel fast (H = 400mm)	1400	400	400	14,5
134 270		Sokkel fast (H = 400mm)	1400	400	600	16

102 561	2409094	Sokkel fast (H = 200mm)	600	200	380/400	5,5
102 563	2409095	Sokkel fast (H = 200mm)	800	200	380/400	6,5
102 564		Sokkel fast (H = 200mm)	800	200	500	7,0
102 565	2409096	Sokkel fast (H = 200mm)	1000	200	380/400	7,5
102 567	2409097	Sokkel fast (H = 200mm)	1200	200	400	8,8
102 568	2409098	Sokkel fast (H = 200mm)	1200	200	500	9,0
102 569	2409099	Sokkel fast (H = 200mm)	1400	200	400	9,8

123 850		Nedgravbar sokkel, fast (H = 1000mm)	600	1000	400	7,5
116 330	2400038	Nedgravbar sokkel, fast (H = 1000mm)	800	1000	400	10,0
116 330R7042		Nedgravbar sokkel, fast lakkert i RAL 7042 (H = 1000mm)	800	1000	400	10,0
116 330R6012		Nedgravbar sokkel, fast lakkert i RAL 6012 (H = 1000mm)	800	1000	400	10,0
123 870		Nedgravbar sokkel, fast (H = 1000mm)	1000	1000	400	11,5



TILBEHØR FOR DOBBELTVEGGET ALUMINIUMSSKAP

Varenr.	El-nr.	Beskrivelse	Bredde (mm)	Høyde (mm)	Dybde (mm)	Stk
103 879		Komplett veggfeste		600		par
103 880	2409129	Komplett veggfeste		800		par
103 881	2409130	Komplett veggfeste		1000		par
103 882	2409131	Komplett veggfeste		1200		par
103 883	2409132	Komplett veggfeste		1400		par
103 884	2400039	Komplett veggfeste		1600		par
103 885		Komplett veggfeste		1800		par
103 886		Komplett veggfeste		2000		par

Varenr.	El-nr.	Beskrivelse	Bredde (mm)	Høyde (mm)	Dybde (mm)	Stk
103 994	2409134	Stolpefeste*	600			par
103 995	2409135	Stolpefeste*	800			par
103 996	2409136	Stolpefeste *	1000			par

* Tillegg til veggfeste, ekskl. festebøyer. NB Fester for gittermast/portaler på forespørsel

Varenr.	El-nr.	Beskrivelse	Bredde (mm)	Høyde (mm)	Dybde (mm)	Stk
107 411	2409122	Bunndekking vegghengt skap	600		400	stk
107 412	2409123	Bunndekking vegghengt skap	800		400	stk
107 413	2409124	Bunndekking vegghengt skap	1000		400	stk

Varenr.	El-nr.	Beskrivelse	Stk
131 650		Profilskinne for lattixmast - for 600 mm bredde	stk
131 651		Profilskinne for lattixmast - for 800 mm bredde	stk
131 652		Profilskinne for lattixmast - for 1000 mm bredde	stk
131 653		Festeklamme for lattixmast	stk

Varenr.	El-nr.	Beskrivelse	B (mm)	Høyde (mm)	D (mm)	Stk
130 368		Vertikalprofil for innbygging i sideveggene		600		par
130 369		Vertikalprofil for innbygging i sideveggene		800		par
130 370		Vertikalprofil for innbygging i sideveggene		1000		par
130 371		Vertikalprofil for innbygging i sideveggene		1200		par
130 372		Vertikalprofil for innbygging i sideveggene		1400		par
130 373		Vertikalprofil for innbygging i sideveggene		1600		par
130 374		Vertikalprofil for innbygging i sideveggene		1800		par
130 375		Vertikalprofil for innbygging i sideveggene		2000		par

Varenr.	El-nr.	Beskrivelse	B (mm)	Høyde (mm)	D (mm)	Stk
104 979		19" profilskinne H 600		600		par
104 971	2409142	19" profilskinne H 800		800		par
104 972	2409143	19" profilskinne H 1000		1000		par
104 973	2409144	19" profilskinne H 1200		1200		par
104 974	2409145	19" profilskinne H 1400		1400		par
104 975	2409146	19" profilskinne H 1600		1600		par
104 976	2409147	19" profilskinne H 2000		2000		par
104 977	2409149	Festebrakett for 19" profilskinne			400	par
104 987	2409150	Festebrakett for 19" profilskinne			500	par

Festebraketter for 19" profiler for skap bredere enn 600mm.
Ikke behov for festebrakett til 1200mm brede skap.

Varenr.	El-nr.	Beskrivelse	B (mm)	Høyde (mm)	D (mm)	Stk
130 486		19" profilskinne H 800		800		par
130 487		19" profilskinne H 1000		1000		par
130 470		Festebrakett for 19" profilskinne			600	sett



TILBEHØR FOR DOBBELTVEGGET ALUMINIUMSSKAP

Varenr.	Beskrivelse	Stk
104 970	Skruer og muttere for feste av komponenter i 19" profiler	pk á 50



Varenr.	El-nr.	Beskrivelse	Bredde (mm)	Høyde (mm)	Dybde (mm)	Stk
107 331	2409152	Hylle for 19" innbygging	600		200	stk
107 332	2409153	Hylle for 19" innbygging	600		240	stk
107 333	2409154	Hylle for 19" innbygging*	600		280	stk
130 437		Hylle perforert for feste i 19" profilene foran og bak**	475	16	334	stk
130 500		Glideskinner for feste i 19" profilene foran og bak			312	par



* Kan ikke benyttes sammen med montasjeplate på 400 mm dype skap.

** Kun for 600mm dype skap

Varenr.	El-nr.	Beskrivelse	Bredde (mm)	Høyde (mm)	Dybde (mm)	Stk
110 500	2409137	Hylle for feste på montasjeplate	300		220	stk



Varenr.	El-nr.	Beskrivelse	Stk
111 160	2409155	Komplett dørstopper	stk



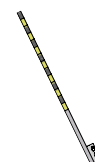
Varenr.	El-nr.	Beskrivelse	Bredde (mm)	Høyde (mm)	Dybde (mm)	Stk
107 091	2409158	Topphengslet sokkelluke m/ramme***	600			sett
107 092	2409159	Topphengslet sokkelluke m/ramme***	800			sett
107 093	2409160	Topphengslet sokkelluke m/ramme***	1000			sett
106 342	2400040	Frontdeksel m/luke***	381	221		stk

*** Kun benyttes med justerbar eller 400 mm høy fast sokkel.

Kan også festes inn i døren på EVA-skap.



Varenr.	El-nr.	Beskrivelse	Stk
129 838		Snømarkør inkl. fester. L: 990mm	stk



Varenr.	El-nr.	Beskrivelse	Stk
103 034	2409133	Løfteører, galvanisert	par



TILBEHØR FOR DOBBELTVEGGET ALUMINIUMSSKAP

Varenr.	El-nr.	Beskrivelse	Stk
103 062	2400041	Dørbryter med brakett	stk



Varenr.	Beskrivelse	Stk
5537BLH	Låssylinder BLH m/2 nøkler	stk
5537BLU	Låssylinder BLU m/2 nøkler	stk
5537OLH	Låssylinder OLH m/2 nøkler	stk
5537OLU	Låssylinder OLU m/2 nøkler	stk
5537TEV20	Låssylinder TEV 20 m/2 nøkler	stk
5537TEV201	Låssylinder TEV 201 m/2 nøkler	stk



Varenr.	Beskrivelse	Stk
5470027	Varmeelement 50W m/termostat	stk
5470028	Varmeelement 100W m/termostat	stk
5470029	Varmeelement 150W m/termostat	stk
5470012	Varmeelement 250W u/termostat	stk
5470018	Ekstern termostat for varmeelement 250W	stk



Varenr.	Beskrivelse	Stk
WLB32ZC285MQM	LED lampe inkl. PIR sensor, 100-240V AC 5W. L= 285mm	stk
LQMAC-306	Kabel for LED lampe m/plugg. L= 1,8m	stk



Varenr.	Beskrivelse	Stk
110 503	Skilleplate. Kun for skap 1200x1200x400mm	stk
110 505	Skilleplate. Kun for skap 1200x1400x400mm og 1400x1400x400mm	stk



Varenr.	Beskrivelse	Stk
2500600	Gummiflens HTC-3	stk
2500603	Gummiflens HTC-25	stk
2500604	Gummiflens HTC-35	stk
2500617	Gummiflens KUPO G	stk



Varenr.	Beskrivelse	Stk
2517210	Tegningslomme stående A4	stk



TILBEHØR FOR DOBBELTVEGGET ALUMINIUMSSKAP

Varenr.	Beskrivelse	Stk
5479016	EDA40 trykkompensasjonsplugg	stk



Varenr.	Beskrivelse	Stk
119 702	Muffe for montering av vifte/filter	stk



Varenr.	Beskrivelse	Stk
4913325	Filtervifte 100 m3. Frittblåsende	stk



Varenr.	Beskrivelse	Stk
4913301	Utgangsfiler	stk



Varenr.	Beskrivelse	Stk
4979027	Termostat	stk



Varenr.	Beskrivelse	Sett
127 000	Gjelleplater, liggende	B: 350 H: 130 pk á 2
127 010	Gjelleplater, stående	B: 130 H: 350 pk á 2



Varenr.	Beskrivelse	Stk
RAL7032	Reparasjonslakk, sprayboks 400ml. RAL 7032	stk



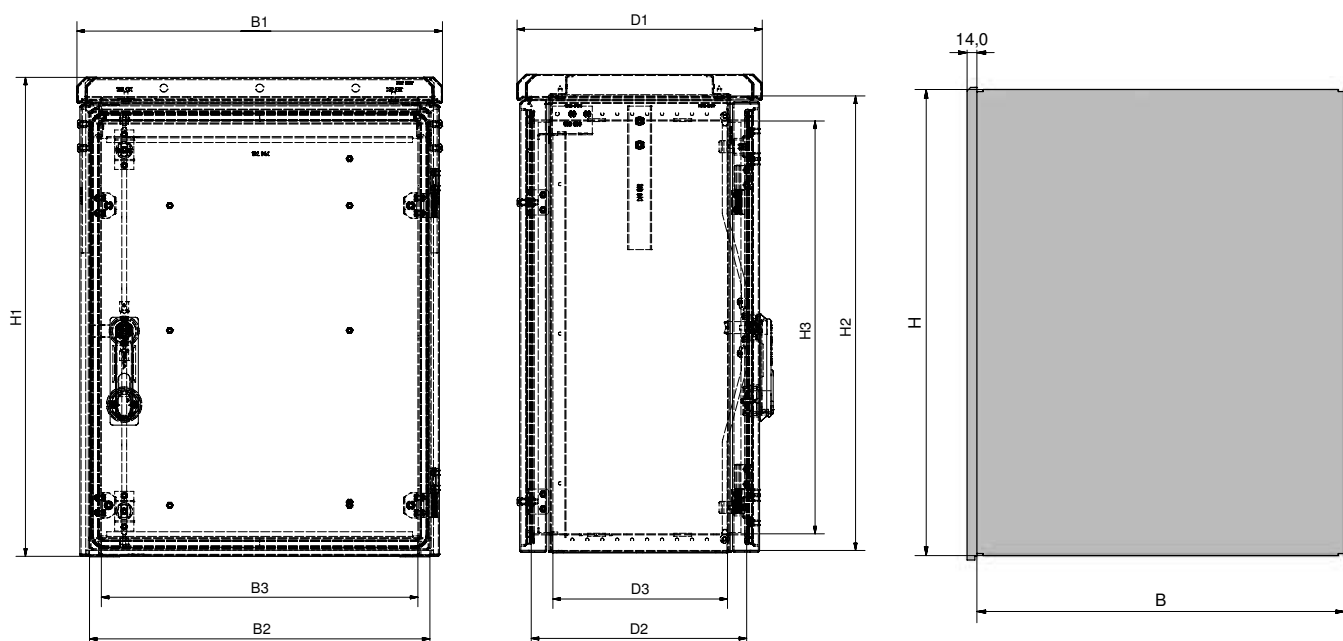
Varenr.	Beskrivelse	Stk
275001-SAT	Originalhåndtak til aluminiumsskap	stk
103 860	Låsehåndtak for bruk av hengelås	stk
12500116	Beskyttelsesleppe for låsesylinder	stk



Varenr.	Beskrivelse	Stk
103 861	Låsedeler, låseklakk og skrue	stk



TEKNISKE DATA FOR DOBBELTVEGGEDE ALUMINIUMSSKAP



VARENR.	PRODUKTINFO	BREDDE			HØYDE			DYBDE			MONTASJE-PLATE	
		(mm)			(mm)			(mm)			(mm)	
		B1	B2	B3	H1	H2	H3	D1	D2	D3	B	H
102 500	DVA 08 – 600/400x600	610	568	528	600	560	490	410	370	291	528	469
102 501	DVA 08 – 600/400x800	610	568	528	800	760	690	410	370	291	528	669
102 502	DVA 08 – 600/400x1000	610	568	528	1000	960	890	410	370	291	528	869
130 770	DVA 08 – 600/600x1000	610	568	528	1000	960	890	610	570	491	528	869
102 503	DVA 08 – 600/400x1200	610	568	528	1200	1160	1090	410	370	291	528	1069
102 504	DVA 08 – 600/400x1400	610	568	528	1400	1360	1290	410	370	291	528	1269
102 507	DVA 08 – 800/400x800	810	768	728	800	760	690	410	370	291	728	669
130 820	DVA 08 – 800/600x800	810	768	728	800	760	690	610	570	491	728	669
102 508	DVA 08 – 800/400x1000	810	768	728	1000	960	890	410	370	291	728	869
132 580	DVA 08 – 800/600x1000	810	768	728	1000	960	890	610	570	491	728	869
102 509	DVA 08 – 800/400x1200	810	768	728	1200	1160	1090	410	370	291	728	1069
102 532	DVA 08 – 800/500x1200	810	768	728	1200	1160	1090	410	370	291	728	1069
102 510	DVA 08 – 800/400x1400	810	768	728	1400	1360	1290	410	370	291	728	1269
102 511	DVA 08 – 800/400x1600	810	768	728	1600	1560	1490	410	370	291	728	1469
102 514	DVA 08 – 1000/400x1200	1010	968	928	1200	1160	1090	410	370	291	928	1069
102 515	DVA 08 – 1000/400x1400	1010	968	928	1400	1360	1290	410	370	291	928	1269
102 516	DVA 08 – 1000/400x1600	1010	968	928	1600	1560	1490	410	370	291	928	1469
102 518	DVA 08 – 1200/400x1200	1210	1168	528	1200	1160	1090	410	370	271	563	1069
102 519	DVA 08 – 1200/400x1400	1210	1168	528	1400	1360	1290	410	370	271	563	1269
102 521	DVA 08 – 1200/500x2000	1210	1168	528	2000	1960	1890	510	470	371	563	1869
102 535	DVA 08 – 1200/800x2000	1210	1168	528	2000	1960	1890	810	762	621	563	1869
102 522	DVA 08 – 1400/400x1400	1410	1368	628	1400	1360	1290	410	370	271	663	1269
134 240	DVA 08 – 1400/600x1400	1410	1368	628	1400	1360	1290	610	570	471	663	1269

HORISONTALDELT DOBBELTVEGGET ALUMINIUMSSKAP MED 2 DØRER

Skap 800x1400x400mm (BxHxD) inkl. skilleplate og montasjeplater

Kan enten monteres på sokkel, henge på vegg med veggfester eller henge i gittermast. Bestilles separat.

Varenr. 126 330



Følgende sokkeltyper kan benyttes:

Nedgravbar sokkel, stillbar varenr. 102 543
 Nedgravbar sokkel, fast varenr. 116 330
 Sokkel fast H=400 mm varenr. 103 903
 Sokkel fast H=200 mm varenr. 102 563

Følgende veggfeste kan benyttes:

Veggfeste varenr. 103 883

Materiale:	Vårt horisontaldelte dobbeltveggede aluminiumsskap er fremstilt av sjøvannsbestandige aluminiumsplater i legering 5754. Utvendig er skapene lakkert med polyester pulverlakk.
Farge:	Leveres som standard i RAL 7032. Andre farger på forespørsel.
Slagfasthet:	IK10
Kapslingsklasse:	IP66
Vekt:	Lav vekt
Låsesystem:	3 punkt spanjolettlås, håndtak tilrettelagt for Trioing låsesylindre (type 5537)
Fabrikat:	SATEMA

- Dørene kan åpnes 110°
- For å forhindre hærværk er skapene produsert med innvendige hengsler og minimalt med utvendige skruer

PRODUKTINFO OG TILBEHØR FOR HORIZONTALDELT DOBBELTVEGGET ALUMINIUMSSKAP MED 2 DØRER

Varenr.	El-nr.	Produktinfo	Dimensjoner			Vekt (kg)	Montasjeplatemål (mm)	
			B	H	D		B	H
126 330		Horisontaldelt dobbeltvegget aluminiumsskap med 2 dører	800	1400	400	55,0	528	469

Varenr.	El-nr.	Beskrivelse	Bredde (mm)	Høyde (mm)	Dybde (mm)	Vekt (kg)
102 543	2409080	Nedgravbar sokkel, stillbar	800	600-900	380/400	21,0

103 903	2409088	Sokkel fast (H = 400mm)	800	400	380/400	10,0
---------	---------	-------------------------	-----	-----	---------	------

102 563	2409095	Sokkel fast (H = 200mm)	800	200	380/400	6,5
---------	---------	-------------------------	-----	-----	---------	-----

116 330	2400038	Nedgravbar sokkel, fast (H = 1000mm)	800	1000	400	10,0
---------	---------	--------------------------------------	-----	------	-----	------



H= 629 mm

H= 763 mm



Vi har tatt høyde for varmefordeling i skapet ved hjelp av perforert skilleplate.
Hulldiameter 11mm (innenfor IP 2X).
Tett plate kan bestilles.

TILBEHØR FOR HORIZONTALDELT DOBBELTVEGGET ALUMINIUMSSKAP MED 2 DØRER

Varenr.	El-nr.	Beskrivelse	Bredde (mm)	Høyde (mm)	Dybde (mm)	Stk
103 883	2409132	Komplett veggfeste		1400		par



Varenr.	El-nr.	Beskrivelse	Stk
126 374		Tett skilleplate	stk

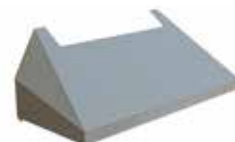


Varenr.	El-nr.	Beskrivelse	Bredde (mm)	Høyde (mm)	Dybde (mm)	Stk
103 995	2409135	Stolpefeste*	800			par



* Tillegg til veggfeste, ekskl. festebøyler. NB! Fester for gittermast/portaler på forespørsel

Varenr.	El-nr.	Beskrivelse	Bredde (mm)	Høyde (mm)	Dybde (mm)	Stk
107 412	2409123	Bunndekking vegghengt skap	800		400	stk



Varenr.	El-nr.	Beskrivelse	Stk
131 651		Profilskinne for lattixmast -for 800 mm bredde	stk
131 653		Festeklamme for lattixmast	stk



Varenr.	El-nr.	Beskrivelse	Bredde (mm)	Høyde (mm)	Dybde (mm)	Stk
110 500	2409137	Hylle for feste på montasjeplate	300		220	stk



Varenr.	El-nr.	Beskrivelse	Stk
111 160	2409155	Komplett dørstopper	stk



Varenr.	El-nr.	Beskrivelse	Stk
129 838		Snømarkør inkl. fester. L: 990mm	stk



Varenr.	El-nr.	Beskrivelse	Stk
103 034	2409133	Løfteører, galvanisert	par



TILBEHØR FOR HORIZONTALDELT DOBBELTVEGGET ALUMINIUMSSKAP MED 2 DØRER

Varenr.	El-nr.	Beskrivelse	Stk
103 062	2400041	Dørbryter med brakett	stk



Varenr.	Beskrivelse	Stk
5537BLH	Låssylinder BLH m/2 nøkler	stk
5537BLU	Låssylinder BLU m/2 nøkler	stk
5537OLH	Låssylinder OLH m/2 nøkler	stk
5537OLU	Låssylinder OLU m/2 nøkler	stk
5537TEV20	Låssylinder TEV 20 m/2 nøkler	stk
5537TEV201	Låssylinder TEV 201 m/2 nøkler	stk



Varenr.	Beskrivelse	Stk
5470027	Varmeelement 50W m/termostat	stk
5470028	Varmeelement 100W m/termostat	stk
5470029	Varmeelement 150W m/termostat	stk
5470012	Varmeelement 250W u/termostat	stk
5470018	Ekstern termostat for varmeelement 250W	stk



Varenr.	Beskrivelse	Stk
WLB32ZC285MQM	LED lampe inkl. PIR sensor, 100-240V AC 5W. L= 285mm	stk
LQMAC-306	Kabel for LED lampe m/plugg. L= 1,8m	stk



Varenr.	Beskrivelse	Stk
2500600	Gummiflens HTC-3	stk
2500603	Gummiflens HTC-25	stk
2500604	Gummiflens HTC-35	stk
2500617	Gummiflens KUPO G	stk



Varenr.	Beskrivelse	Stk
2517210	Tegningslomme stående A4	stk

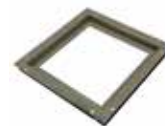


TILBEHØR FOR HORIZONTALDELT DOBBELTVEGGET ALUMINIUMSSKAP MED 2 DØRER

Varenr.	Beskrivelse	Stk
5479016	EDA40 trykkompensasjonsplugg	stk



Varenr.	Beskrivelse	Stk
119 702	Muffe for montering av vifte/filter	stk



Varenr.	Beskrivelse	Stk
4913325	Filtervifte 100 m3. Frittblåsende	stk



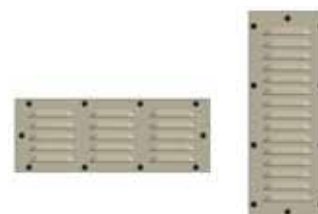
Varenr.	Beskrivelse	Stk
4913301	Utgangsfiler	stk



Varenr.	Beskrivelse	Stk
4979027	Termostat	stk



Varenr.	Beskrivelse	Sett
127 000	Gjelleplater, liggende	B: 350 H: 130 pk á 2
127 010	Gjelleplater, stående	B: 130 H: 350 pk á 2



Varenr.	Beskrivelse	Stk
RAL7032	Reparasjonslakk, sprayboks 400ml. RAL 7032	stk



Varenr.	Beskrivelse	Stk
275001-SAT	Originalhåndtak til aluminiumsskap	stk
103 860	Låsehåndtak for bruk av hengelås	stk
12500116	Beskyttelsesleppe for låsesylinder	stk



Varenr.	Beskrivelse	Stk
103 861	Låsedeler, låseklakk og skrue	stk



ENKELTVEGGET ALUMINIUMSSKAP



Materiale:	Satema sine Enkeltveggede Aluminiumsskap er fremstilt av sjøvannsbestandige aluminiumsplater i legering 5754. Utvendig er skapene lakkert med polyester pulverlakk.
Farge:	Leveres som standard i RAL 7032. Andre farger på forespørsel.
Korrosjonsikkert:	Skapene benyttes ofte der høy styrke og korrosjonsbestandighet kreves.
Testet:	Ihht. EN 62208
Kapslingsklasse:	Høy tetthetsgrad IP66
Slagfasthet:	IK10
Vekt:	Lav vekt
Låsesystem:	3 punkt spanjolettlås, håndtak tilrettelagt for Trioving låsesylindre (type 5537)
Fabrikat:	SATEMA

- Dørene kan åpnes 110°
- Alle våre Enkeltveggede Aluminiumsskap leveres som standard med montasjeplate
- For å forhindre hærværk er skapene produsert med innvendige hengsler og minimalt med utvendige skruer

**Finner du ikke riktig aluminiumsskap til ditt prosjekt?
Ta kontakt - vi har andre størrelser på forespørsel.**

PRODUKTER

Varenr.	El-nr.	Produktinfo	Dimensjoner (mm)			Vekt (kg)	Montasjeplatemål (mm)	
			B	H	D		B	H
109 000	2409002	EVA 09 - 450/280x550	450	550	280	9,42	378	419
Inkl. veggfeste								
109 005	2409000	EVA 09 - 600/380x800	600	800	380	17,2	528	669
109 008	2409001	EVA 09 - 600/380x1000	600	1000	380	20,3	528	869
109 042		EVA 09 - 800/380x800	800	800	380	20,0	728	669
109 045	2409006	EVA 09 - 800/380x1000	800	1000	380	24,5	728	869
109 048	2409007	EVA 09 - 800/380x1200	800	1200	380	29,5	728	1069
109 051	2409008	EVA 09 - 800/380x1400	800	1400	380	33,5	728	1269
109 065	2409013	EVA 09 - 1000/380x1200	1000	1200	380	34,7	928	1069
109 068	2409014	EVA 09 - 1000/380x1400	1000	1400	380	39,5	928	1269



Små, enkeltveggede aluminiumsskap EVA 09 - 450/280x550 med integrerte veggbraketter



Enkeltvegget aluminiumsskap EVA 09 - 600/380x1000



For komplett tilbehørsoversikt, se side 20

TILBEHØR FOR ENKELTVEGGET ALUMINIUMSSKAP

Varenr.	El-nr.	Beskrivelse	Bredde (mm)	Høyde (mm)	Dybde (mm)	Vekt (kg)
102 541	2409079	Nedgravbar sokkel, stillbar	600	600-900	380/400	18,0
102 543	2409080	Nedgravbar sokkel, stillbar	800	600-900	380/400	21,0
102 545	2409081	Nedgravbar sokkel, stillbar	1000	600-900	380/400	23,5
102 553*	2409101	Nedgravbar sokkel, stillbar	1650	600-900	380/400	34,5
122 710**		Nedgravbar sokkel, stillbar	1827	600-900	380/400	35,0

* Med topprofil og luftinntak

** Felles sokkel med lufting for 800mm og 1000mm skap



Varenr.	El-nr.	Beskrivelse	Bredde (mm)	Høyde (mm)	Dybde (mm)	Vekt (kg)
103 901	2409087	Sokkel fast (H = 400mm)	600	400	380/400	8,0
103 903	2409088	Sokkel fast (H = 400mm)	800	400	380/400	10,0
103 905	2409089	Sokkel fast (H = 400mm)	1000	400	380/400	11,0



Varenr.	El-nr.	Beskrivelse	Bredde (mm)	Høyde (mm)	Dybde (mm)	Vekt (kg)
102 561	2409094	Sokkel fast (H = 200mm)	600	200	380/400	5,5
102 563	2409095	Sokkel fast (H = 200mm)	800	200	380/400	6,5
102 565	2409096	Sokkel fast (H = 200mm)	1000	200	380/400	7,5



Varenr.	El-nr.	Beskrivelse	Bredde (mm)	Høyde (mm)	Dybde (mm)	Vekt (kg)
123 850		Nedgravbar sokkel, fast (H = 1000mm)	600	1000	380/400	7,5
116 330	2400038	Nedgravbar sokkel, fast (H = 1000mm)	800	1000	380/400	10,0
123 870		Nedgravbar sokkel, fast (H = 1000mm)	1000	1000	380/400	11,5



TILBEHØR FOR ENKELTVEGGET ALUMINIUMSSKAP

Varenr.	El-nr.	Beskrivelse	Bredde (mm)	Høyde (mm)	Dybde (mm)	Stk
109 543	2409113	Komplett veggfeste		800		par
109 544	2409114	Komplett veggfeste		1000		par
109 545	2409115	Komplett veggfeste		1200		par
109 546	2409116	Komplett veggfeste		1400		par

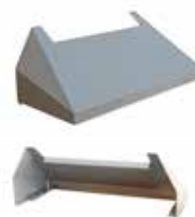


Varenr.	El-nr.	Beskrivelse	Bredde (mm)	Høyde (mm)	Dybde (mm)	Stk
109 562	2409118	Stolpefeste*	600			par
109 564	2409119	Stolpefeste*	800			par
109 566	2409120	Stolpefeste*	1000			par



* Ekskl. festebøyer. NB! Fester for gittermast/portaler på forespørsel.

Varenr.	El-nr.	Beskrivelse	Bredde (mm)	Høyde (mm)	Dybde (mm)	Stk
107 411	2409122	Bunndekking vegghengt skap	600		380	stk
107 412	2409123	Bunndekking vegghengt skap	800		380	stk
107 413	2409124	Bunndekking vegghengt skap	1000		380	stk



Varenr.	El-nr.	Beskrivelse	Bredde (mm)	Høyde (mm)	Dybde (mm)	Stk
109 552	2409126	19" profilskinne	600	800		par
109 553	2409127	19" profilskinne	600	1000		par
109 554	2409128	19" profilskinne	600	1200		par
109 555		19" profilskinne	600	1400		par
109 570	2400044	Festebrakett 19" profilskinne	800		380	4 stk



Varenr.	Beskrivelse	Stk
104 970	Skruer og muttere for feste av komponenter i 19" profiler	pk a 50



TILBEHØR FOR ENKELTVEGGET ALUMINIUMSSKAP

Varenr.	El-nr.	Beskrivelse	Bredde (mm)	Høyde (mm)	Dybde (mm)	Stk
107 331	2409152	Hylle for 19" innbygging	600		200	stk
107 332	2409153	Hylle for 19" innbygging	600		240	stk
107 333	2409154	Hylle for 19" innbygging*	600		280	stk

* Kan ikke benyttes sammen med montasjeplate på 400 mm dype skap



Varenr.	El-nr.	Beskrivelse	Bredde (mm)	Høyde (mm)	Dybde (mm)	Stk
110 500	2409137	Hylle for feste på montasjeplate	300		220	stk



Varenr.	El-nr.	Beskrivelse	Stk
111 160	2409155	Komplett dørstopper	stk



Varenr.	El-nr.	Beskrivelse	Bredde (mm)	Høyde (mm)	Dybde (mm)	Stk
107 091	2409158	Topphengslet sokkelluke m/ramme*	600			sett
107 092	2409159	Topphengslet sokkelluke m/ramme*	800			sett
107 093	2409160	Topphengslet sokkelluke m/ramme*	1000			sett
106 342	2400040	Frontdeksel m/luke*	381	221		stk

* Kun benyttes med stillbar eller 400mm høy sokkel. Kan også monteres i døren på EVA 09 skap.



Varenr.	El-nr.	Beskrivelse	Stk
102 496	2409157	Snømarkør inkl.fester. L: 1505mm	stk



Varenr.	El-nr.	Beskrivelse	Stk
109 581	2409117	Løfteører, galvanisert	par



Varenr.	El-nr.	Beskrivelse	Stk
103 062	2400041	Dørbryter med brakett	stk



TILBEHØR FOR ENKELTVEGGET ALUMINIUMSSKAP

Varenr.	Beskrivelse	Stk
5470027	Varmeelement 50W m/termostat	stk
5470028	Varmeelement 100W m/termostat	stk
5470029	Varmeelement 150W m/termostat	stk
5470012	Varmeelement 250W u/termostat	stk
5470018	Ekstern termostat for varmeelement 250W	stk



Varenr.	Beskrivelse	Stk
5537BLH	Låssylinder BLH m/2 nøkler	stk
5537BLU	Låssylinder BLU m/2 nøkler	stk
5537OLH	Låssylinder OLH m/2 nøkler	stk
5537OLU	Låssylinder OLU m/2 nøkler	stk
5537TEV20	Låssylinder TEV 20 m/2 nøkler	stk
5537TEV201	Låssylinder TEV 201 m/2 nøkler	stk



Varenr.	Beskrivelse	Stk
WLB32ZC285MQM	LED lampe inkl. PIR sensor, 100-240V AC 5W. L: 285MM	stk
LQMAC-306	Kabel for LED lampe m/plugg. L: 1,8m	stk



Varenr.	Beskrivelse	Stk
2500600	Gummiflens HTC-3	stk
2500603	Gummiflens HTC-25	stk
2500604	Gummiflens HTC-35	stk
2500617	Gummiflens KUPO G	stk



Varenr.	Beskrivelse	Stk
2517210	Tegningslomme stående A4	stk

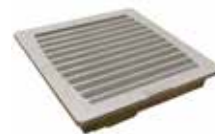


Varenr.	Beskrivelse	Stk
5479016	EDA40 trykkompensasjonsplugg	stk



TILBEHØR FOR ENKELTVEGGET ALUMINIUMSSKAP

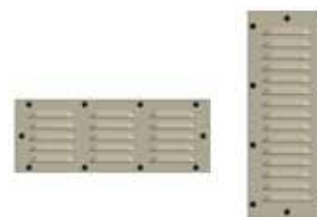
Varenr.	Beskrivelse	Stk
4913325	Filtervifte 100 m3. Frittblåsende	stk



Varenr.	Beskrivelse	Stk
4913301	Utgangsfiler	stk



Varenr.	Beskrivelse	Sett
127 000	Gjelleplater, liggende	B: 350 H: 130 pk á 2
127 010	Gjelleplater, stående	B: 130 H: 350 pk á 2



Varenr.	Beskrivelse	Stk
4979027	Termostat	stk



Varenr.	Beskrivelse	Stk
RAL7032	Reparasjonslakk, sprayboks 400ml. RAL 7032	stk



Varenr.	Beskrivelse	Stk
275001-SAT	Originalhåndtak til aluminiumsskap	stk
12500116	Beskyttelsesleppe for låsesylinder	stk
103 860	Låsehåndtak for bruk av hengelås	stk



Varenr.	Beskrivelse	Stk
103 861	Låsedeler, låseklakk og skrue	stk





UTTAKSSKAP EVU18

Uttaksskap EVU18

- ideell der det er behov for uttak av strøm, f.eks. på campingplasser, parker, kaianlegg m.m.

Vårt uttaksskap EVU18 er laget i to alternative bredder på 600mm og 800mm. Skapet er konstruert for montering på våre standard sokler, og med en av våre standard EVA09 (enkeltvegget) eller DVA08 (dobbelvegget) aluminiumsskap i toppen. Montering av inntak, kWh, avganger osv. gjøres i skapet på topp. Dette vil da være tett og ha egen avlåsning.

Uttaksskapet er hulltatt for bestykning med inntil 8 stk. 2P 16A Schuko, 4 stk. 3-fase 16A eller 32A rundstift, og 1 stk. 63A 3-fase rundstift. Bestykningen fungerer for både 230V IT og 400V TN, og er den samme i både 600mm og 800mm bredde. Forskjellen på disse to typene er at 800mm bredde har en kabelkanal på siden inne i skapet for fremføring av større kabler opp til øvre skap. Øvrig kabelføring mellom sokkel og øvre skap skjer i bakkant av uttaksskapet med tilgang fra luke i bakplate.

Materiale: Satema sitt Uttaksskap er fremstilt av sjøvannsbestandige aluminiumsplater i legering 5754. Utvendig er skapene lakkert med polyester pulverlakk.

Farge: Leveres som standard i RAL 7032. Andre farger på forespørsel.

Vekt: Lav vekt

Låsesystem: 3 punkt spanjolettlås, håndtak tilrettelagt for Trioing låsesylindre (type 5537)

Fabrikat: SATEMA

- Dørene kan åpnes 110°
- For å forhindre hærverk er skapene produsert med innvendige hengsler og minimalt med utvendige skruer

600x600 varenr. 127 170

800x600 varenr. 130 000



Skapet sett bakfra
- uten toppmodul

UTTAKSSKAP EVU18



Øvre del

Velg mellom enkeltvegget (EVA09) eller dobbeltvegget (DVA08) aluminiumsskap i bredde 600mm eller 800mm.

Se neste side for aktuelle varianter.

Midtre del

Uttaksskap EVU18 konstruert i enkeltvegget aluminium.

(BxH i mm)
600x600 varenr. 127 170

800x600 varenr. 130 000

OBS! Stikkontakter må bestilles separat.

Sokler kan benyttes fra vårt standard sortiment.

Se neste side for aktuelle varianter.

PRODUKTER

Varenr.	El-nr.	Produktinfo Uttaksskap – EVU18	Dimensjoner (mm)			Vekt (kg)
			B	H	D	
127 170		EVU18 600 - uttaksskap	600	600	353	14,5
130 000		EVU18 800 - uttaksskap	800	600	353	16,0



Varenr.	El-nr.	Bestykningsvarianter – Øvre del Aluminiumsskap – DVA	Dimensjoner			Vekt (kg)	Montasjeplatemål (mm)	
			B	H	D		B	H
102 500	2409018	DVA 08 - 600/400x600	600	600	400	22,0	528	469
102 501	2409019	DVA 08 - 600/400x800	600	800	400	27,0	528	669
102 502	2409020	DVA 08 - 600/400x1000	600	1000	400	33,0	528	869
102 503		DVA 08 - 600/400x1200	600	1200	400	38,0	528	1069
102 504		DVA 08 - 600/400x1400	600	1400	400	44,0	528	1269
102 507	2409025	DVA 08 - 800/400x800	800	800	400	33,0	728	669
102 508	2409026	DVA 08 - 800/400x1000	800	1000	400	40,0	728	869
102 509	2409027	DVA 08 - 800/400x1200	800	1200	400	46,0	728	1069
102 510	2409028	DVA 08 - 800/400x1400	800	1400	400	53,0	728	1269



Varenr.	El-nr.	Bestykningsvarianter – Øvre del Enkeltvegget Aluminiumsskap – EVA	Dimensjoner (mm)			Vekt (kg)	Montasjeplatemål (mm)	
			B	H	D		B	H
109 005	2409000	EVA 09 - 600/380x800	600	800	380	17,2	528	669
109 008	2409001	EVA 09 - 600/380x1000	600	1000	380	20,3	528	869
109 042		EVA 09 - 800/380x800	800	800	380	20,0	728	669
109 045	2409006	EVA 09 - 800/380x1000	800	1000	380	24,5	728	869
109 048	2409007	EVA 09 - 800/380x1200	800	1200	380	29,5	728	1069
109 051	2409008	EVA 09 - 800/380x1400	800	1400	380	33,5	728	1269



Varenr.	El-nr.	Sokkeltyper som kan benyttes	Dimensjoner (mm)			Vekt (kg)
			B	H	D	
102 541	2409079	Nedgravbar sokkel, stillbar	600	600-900	380/400	18,0
102 543	2409080	Nedgravbar sokkel, stillbar	800	600-900	380/400	21,0
102 561	2409094	Sokkel fast (H= 200mm)	600	200	380/400	5,5
102 563	2409095	Sokkel fast (H= 200mm)	800	200	380/400	6,5
103 901	2409087	Sokkel fast (H= 400mm)	600	400	380/400	8,0
103 903	2409088	Sokkel fast (H= 400mm)	800	400	380/400	10,0
123 850		Nedgravbar sokkel, fast (H= 1000mm)	600	1000	400	7,5
116 330	2400038	Nedgravbar sokkel, fast (H= 1000mm)	800	1000	400	10,0



TILBEHØR FOR UTTAKSSKAP EVU18

Varenr.	Annet
127 178	Tak - festes direkte på EVU18 med 600mm bredde

Varenr.	Stikkontakter
75200	Innfelt 16A+J (Schuko)
75201	Innfelt rett 16A 230V +J 3-fase 316-9
75205	Innfelt rett 32A 230V +J 3-fase 332-9
75209	Innfelt rett 63A 230V +J 3-fase 363-9
75203	Innfelt rett 16A 400V +N+J 3-fase 416-6
75207	Innfelt rett 32A 400V +N+J 3-fase 432-6
75211	Innfelt rett 63A 400V +N+J 3-fase 463-6



Varenr.	Blindlokk
126 774	Hull for 63A 3-fase
126 773	Hull for 16A og 32A 3-fase
113 706	Hull for 16A 2-fase (Schuko)

Blindlokk - de hullene som ikke benyttes, kan blendes med et blindlokk. Selges separat.



Varenr.	Betegelse
127 177	Stikkplate uten utsparinger

Følgende komponenter passer til øvre del

Varenr.	El-nr.	Produktinfo	Dimensjoner (mm)			Stk
			B	H	D	
104 979		19" profilskinne for DVA 08		600		par
104 971	2409142	19" profilskinne for DVA 08		800		par
104 972	2409143	19" profilskinne for DVA 08		1000		par
104 973	2409144	19" profilskinne for DVA 08		1200		par
104 974	2409145	19" profilskinne for DVA 08		1400		par
						par
109 552	2409126	19" profilskinne for DVA 08		800		par
109 553	2409127	19" profilskinne for DVA 08		1000		par



Varenr.	El-nr.	Produktinfo	Stk
104 970	2400043	Skruer og muttere for feste av komponenter i 19" profiler	pk á 50 stk



TILBEHØR FOR UTTAKSSKAP EVU18

Varenr.	El-nr.	Produktinfo	Dimensjoner (mm)			Stk
			B	H	D	
107 331	2409152	Hylle for 19" innbygging	600		200	stk
107 332	2409153	Hylle for 19" innbygging	600		240	stk
107 333	2409154	Hylle for 19" innbygging. Kan ikke benyttes sammen med montasjeplate på 400mm dype skap.	600		280	stk



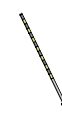
Varenr.	El-nr.	Produktinfo	Dimensjoner (mm)			Stk
			B	H	D	
110 500	2409137	Hylle for å feste på montasjeplate	300		220	stk



Varenr.	El-nr.	Produktinfo	Stk
111 160	2409155	Komplett dørstopper for øvre del	stk



Varenr.	El-nr.	Produktinfo	Dimensjoner (mm)	Stk
129 838		Snømarkør inkl.fester for DVA skap	L: 990mm	stk
102 496	2409157	Snømarkør inkl.fester for EVA skap	L: 1505mm	stk



Varenr.	El-nr.	Produktinfo	Stk
103 034	2409133	Løfteører, galvanisert for DVA skap	par
109 581	2409117	Løfteører, galvanisert for EVA skap	par



Varenr.	El-nr.	Produktinfo	Stk
5537BLH		Låssylinder BLH m/2 nøkler	stk
5537BLU		Låssylinder BLU m/2 nøkler	stk
5537OLH		Låssylinder OLH m/2 nøkler	stk
5537OLU		Låssylinder OLU m/2 nøkler	stk
5537TEV20		Låssylinder TEV 20 m/2 nøkler	stk
5537TEV201		Låssylinder TEV 201 m/2 nøkler	stk



Varenr.	El-nr.	Produktinfo	Stk
5470027		Varmeelement 50W m/termostat	stk
5470028		Varmeelement 100W m/termostat	stk
5470029		Varmeelement 150W m/termostat	stk



TILBEHØR FOR UTTAKSSKAP EVU18

Varenr.	El-nr.	Produktinfo	Dimensjoner (mm)	Stk
WLB32ZC285MQM		LED lampe inkl. PIR sensor, 100-240V AC 5W. For øvre del.	L: 285mm	stk
LQMAC-306		Kabel for LED lampe m/plugg	L: 1,8m	stk



Varenr.	El-nr.	Produktinfo	Stk
103 062	2400041	Dørbryter med brakett	stk



Varenr.	El-nr.	Produktinfo	Stk
2517210		Tegningslomme stående A4	stk



Varenr.	El-nr.	Produktinfo	Stk
5479016		EDA40 trykkompensasjonsplugg	stk



Varenr.	El-nr.	Produktinfo	Dimensjoner (mm)		Stk
			B	H	
127 000		Gjelleplater, liggende.	350	130	pk á 2
127 010		Gjelleplater, stående.	130	350	pk á 2



Varenr.	El-nr.	Produktinfo	Stk
RAL7032		Reparasjonsslakk, sprayboks 400ml. RAL7032	stk



Varenr.	El-nr.	Produktinfo	Stk
275001-SAT		Originalhåndtak til aluminiumsskap	stk
103 860		Låsehåndtak for bruk av hengelås	stk
12500116		Beskyttelsesleppe for låsesylinder	stk



Varenr.	El-nr.	Produktinfo	Stk
103 861		Låsedeler, låseklakk og skrue	stk



TRAFOSKAP



- Materiale:** Satema sine Trafoskap er fremstilt av sjøvannsbestandige aluminiumsplater i legering 5754. Utvendig er skapene lakkert med polyester pulverlakk.
- Farge:** Leveres som standard i RAL 7032. Andre farger på forespørsel.
- Korrosjonsikkert:** Legeringen kombinerer god styrke med stor korrosjonsbestandighet og gjør skapene egnet for bruk ute bl.a. i saltvannsmiljø. Skapet benyttes ofte innen verft, idrettsanlegg, transport og industri der høy styrke og korrosjonsbestandighet kreves.
- Kapslingsklasse:** IP55
- Slagfasthet:** IK10
- Låsesystem:** 3 punkt spanjolettlås, håndtak tilrettelagt for Trioving låsesylindre (type 5537)
- Fabrikat:** SATEMA

- Dørene kan åpnes 110°
- Alle våre Trafoskap leveres som standard med montasjeplate i høyre felt
- For å forhindre hærværk er skapene produsert med innvendige hengsler og minimalt med utvendige skruer

TRAFOSKAP

Varenr.	El-nr.	Produktinfo	Dimensjoner (mm)			Vekt (kg)	Montasjeplate mål (mm)	
			B	H	D		B	H
109 910	2409054	DVA 08 / EVA 09 - 1650/400 x 1200 (Trafo/el-skap sammenkoblet m/sokkel). Montasjeplate er inkl. kun i høyre felt. Maks trafodybde 300mm.	1650	1200	400	117,0	728	1063
102 539	2409058	DVA 08 - 1650/500 x 1200 (Trafo/el-skap sammenkoblet m/sokkel). Montasjeplate er inkl. kun i høyre felt. Maks trafodybde 390mm.	1650	1200	500	139,0	728	1063
Trafodel								
109 056	2409056	EVA 09 - 800/400 x 1200 - trafoskap, ekskl. montasjeplate. Maks trafodybde 300mm.	800	1200	400	36,5	0	0
102 530	2409060	DVA 08 - 800/500 x 1200 - trafoskap, ekskl. montasjeplate. Maks trafodybde 390mm.	800	1200	500	53,5	0	0



Våre trafo/el-skap på felles sokkel leveres i to varianter.

109 910 - leveres i størrelsen l/d/h = 1650mm / 400mm / 1200mm og består av en trafodel konstruert i enkeltvegget aluminium EVA09 og en del for montasje av andre el-komponenter konstruert i dobbeltvegget aluminium DVA08.

102 539 - leveres i størrelsen l/d/h = 1650mm / 500mm / 1200mm. I dette skapet er begge skapdeler konstruert i dobbeltvegget aluminium DVA08.



DVA 08 / EVA 09 - 1650/400x1200



DVA 08 - 800/500x1200



EVA 09 - 800/400x1200



DVA 08 - 1650/500x1200

For komplett tilbehørsoversikt, se s. 34

TILBEHØR FOR TRAFOSKAP

Varenr.	El-nr.	Beskrivelse	Bredde (mm)	Høyde (mm)	Dybde (mm)	Vekt (kg)
102 553	2409101	Nedgravbar sokkel, stillbar m/toppprofil og luftinntak	1650	600-900	400	34,5
102 555	2409103	Sokkel stillbar m/luftinntak	1650	600-900	500	35,0
103 406	2409105	Sokkel stillbar m/luftinntak	800	600-900	400	20,5
103 407	2409107	Sokkel stillbar m/luftinntak	800	600-900	500	23,0
122 710*		Nedgravbar sokkel, stillbar	1827	600-900	400	35,0

* Felles sokkel med lufting for 800 mm og 1000 mm skap



Varenr.	El-nr.	Beskrivelse	Bredde (mm)	Høyde (mm)	Dybde (mm)	Vekt (kg)
103 408	2409109	Sokkel fast m/luftinntak	800	400	400	9,5
103 409	2409111	Sokkel fast m/luftinntak	800	400	500	10,5
116 330	2400038	Nedgravbar sokkel, fast (H=1000mm)	800	1000	380/400	10,0



Varenr.	El-nr.	Beskrivelse	Bredde (mm)	Høyde (mm)	Dybde (mm)	Vekt (kg)
102 749	2409169	Bakdør for 500mm dype skap	800	1200	500	11,8



Varenr.	Beskrivelse	Stk
5537BLH	Låssylinder BLH m/2 nøkler	stk
5537BLU	Låssylinder BLU m/2 nøkler	stk
5537OLH	Låssylinder OLH m/2 nøkler	stk
5537OLU	Låssylinder OLU m/2 nøkler	stk
5537TEV20	Låssylinder TEV 20 m/2 nøkler	stk
5537TEV201	Låssylinder TEV 201 m/2 nøkler	stk



Varenr.	Beskrivelse	Stk
5470027	Varmeelement 50W m/termostat	stk
5470028	Varmeelement 100W m/termostat	stk
5470029	Varmeelement 150W m/termostat	stk
5470012	Varmeelement 250W u/temostat	stk
5470018	Ekstern termostat for varmeelement 250W	stk



Varenr.	Beskrivelse	Stk
WLB32ZC285MQM	LED lampe inkl. PIR sensor, 100-240V AC 5W. L: 285mm	stk
LQMAC-306	Kabel for LED lampe m/plugg. L: 1,8m	stk



TILBEHØR FOR TRAFOSKAP

Varenr.	Beskrivelse	Stk
2517210	Tegningslomme stående A4	stk



Varenr.	El-nr.	Beskrivelse	Bredde (mm)	Høyde (mm)	Stk
106 342	2400040	Frontdeksel med luke*	381	221	stk

* Kun benyttes med justerbar eller 400mm høy sokkel



Varenr.	Beskrivelse	Stk
2500600	Gummiflens HTC-3	stk
2500603	Gummiflens HTC-25	stk
2500604	Gummiflens HTC-35	stk
2500617	Gummiflens KUPO G	stk



Varenr.	El-nr.	Beskrivelse	Stk
103 034	2409133	Løfteører, galvanisert	par



Varenr.	El-nr.	Beskrivelse	Stk
129 838		Snømarkør for Trafoskap inkl. fester, L=990mm	stk



Varenr.	El-nr.	Beskrivelse	Stk
103 062	2400041	Dørbryter med brakett	par



Varenr.	El-nr.	Beskrivelse	Stk
111 160	2409155	Komplett dørstopper	stk

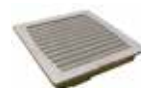


TILBEHØR FOR TRAFOSKAP

Varenr.	Beskrivelse	Stk
119 702	Muffe for montering av vifte/filter	stk



Varenr.	Beskrivelse	Stk
4913325	Filtervifte 100 m3. Frittblåsende	stk



Varenr.	Beskrivelse	Stk
4913301	Utgangsfiler	stk



Varenr.	Beskrivelse	Sett
127 000	Gjelleplater, liggende	B: 350 H: 130 pk á 2
127 010	Gjelleplater, stående	B: 130 H: 350 pk á 2



Varenr.	Beskrivelse	Stk
4979027	Termostat	stk



Varenr.	Beskrivelse	Stk
RAL7032	Reparasjonslakk, sprayboks 400ml. RAL 7032	stk



Varenr.	Beskrivelse	Stk
275001-SAT	Originalhåndtak til aluminiumsskap	stk
12500116	Beskyttelsesleppe for låsesylinder	stk
103 860	Låsehåndtak for bruk av hengelås	stk



Varenr.	Beskrivelse	Stk
103 861	Låsedeler, låseklakk og skrue	stk



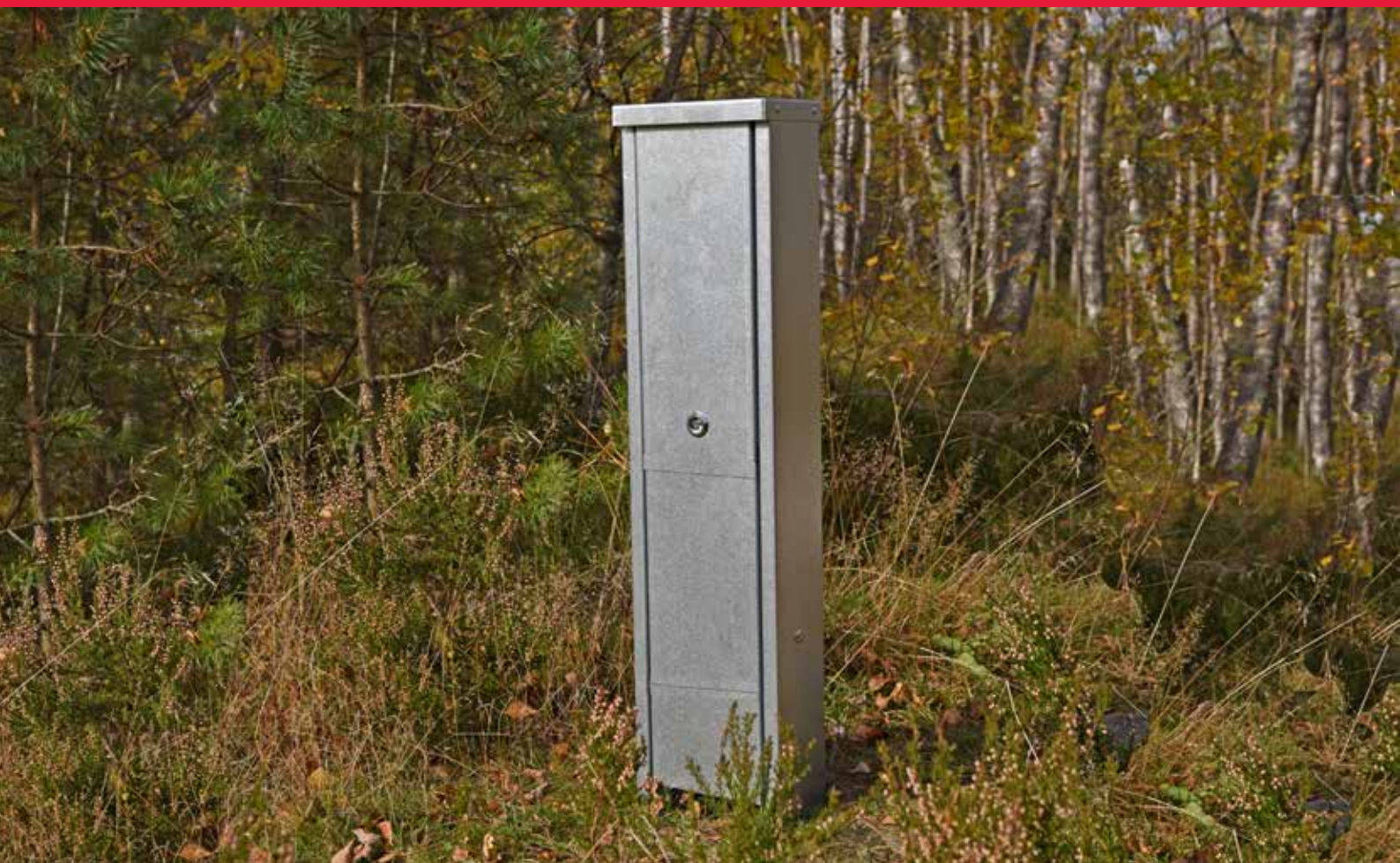


Satema skap benyttet ved jordskjelvmåler nær Vadsø



Satema skap for styring av bensin/dieselpumper på "Tanken"

KOBLINGSSKAP



- Materiale:** Koblingsskapet er produsert i sjøvannsbestandige aluminiumsplater i legering 5754.
- Farge:** Leveres både ulakkert og i RAL 6012. Andre farger på forespørsel.
- Korrosjonssikkert:** Koblingsskapet benyttes der det kreves høyere beskyttelse mot korrosjon som f.eks. ved sjø eller ved saltet vei.
- Fabrikat:** SATEMA
- Koblingsskapet er beregnet for utvendig montasje mot vegg
 - Koblingsskapet er forberedt for montasje av inntakssikring

KOBLINGSSKAP

Varenr.	El-nr.	Produktinfo	Dimensjoner (mm)			Vekt (kg)
			B	H	D	
125 860		Koblingsskap alu. ulakkert 110mm	193	801	110	5,0
125 860L		Koblingsskap alu. lakkert 110mm RAL 6012	193	801	110	5,0
110 760	2409068	Koblingsskap alu. ulakkert 180mm	193	801	180	7,5
110 760L	2409070	Koblingsskap alu. lakkert 180mm RAL 6012	193	801	180	7,5
300 145		3-kant lås for koblingsskap				
291 106		3-kant nøkkel for koblingsskap				
100 699		Nedgravbar sokkel for koblingsskap	193			
105 050	2400045	Koblingsskap for 1 måler inkl. målerplate, veggfester og stillbar sokkel	305	1208	253	13,2
105 020	2400046	Koblingsskap for 2 målere inkl. målerplate, veggfester og stillbar sokkel	600	1208	253	20,9



Koblingsskap med plass til **1 måler**



Koblingsskap med plass til **2 målere**



Koblingsskap **lakkert**

PARKSKAP



Materiale:	Satema sine Parkskap er fremstilt av sjøvannsbestandige aluminiumsplater i legering 5754. Utvendig er skapene lakkert med polyester pulverlakk.
Farge:	Leveres som standard i RAL 7032 og RAL 6012. Andre farger på forespørsel.
Korrosjonsikkert:	Legeringen gir stor korrosjonsbestandighet og gjør skapene egnet for bruk i utemiljøer. Parkanlegg, idrettsanlegg og festivalområder er typiske områder hvor denne typen skap benyttes.
Låsesystem:	3 punkt spanjolettlås, håndtak tilrettelagt for Trioving låsesylindre (type 5537)
Vekt:	23 kg
Fabrikkat:	SATEMA

- Døren kan åpnes 110°
- Parkskapet leveres som standard med veggfester/avstandsstykker, justérbar sokkel, 1 stk. målerplate og 1 stk. uttaksboks 2x12 moduler med 2 vinduer
- For å forhindre hærverk er skapene produsert med innvendige hengsler og minimalt med utvendige skruer

PARKSKAP

Varenr.	El-nr.	Produktinfo	Dimensjoner (mm)			Vekt (kg)
			B	H	D	
105 090	2409075	Parkskap RAL 7032 inkl. sokkel, veggfester og uttaksboks 2x12 moduler m/2 vinduer	610	1208	252	23,0
105090R6012	2409074	Parkskap RAL 6012 inkl. sokkel, veggfester og uttaksboks 2x12 moduler m/2 vinduer	610	1208	252	23,0
105 099	2400047	Uttaksboks m/2 vinduer 2x12 moduler				
105 093	2409162	Målerplate 1 måler				



TILBEHØRSOVERSIKT

Varenr.	El-nr.	Beskrivelse	Bredde (mm)	Høyde (mm)	Dybde (mm)	Vekt (kg)	Stk
105 093	2409162	Målerplate for 1 måler Parkskap	265	771	127,5	5,7	stk
105 099	2409164	Uttakssboks for Parkskap m/2 luker	270	328,5	102	1,5	stk
5537BLH		Låssylinder BLH m/2 nøkler					stk
5537BLU		Låssylinder BLU m/2 nøkler					stk
5537OLH		Låssylinder OLH m/2 nøkler					stk
5537OLU		Låssylinder OLU m/2 nøkler					stk
5537TEV20		Låssylinder m/2 nøkler					stk
5537TEV201		Låssylinder m/2 nøkler					stk

Uttaksboks parkskap



Låssylinder





SATEMA®



Kvalitetsleverandør til elektrobransjen siden 1963

SATEMA AS – Hovedkontor

Enebakkveien 127, Pb. 21 Manglerud,
0612 Oslo
Telefon: + 47 22 57 93 00



SATEMA MOELV AS – Fabrikk

Industriv. 15, Pb. 4,
2391 Moelv
Telefon: + 47 62 33 44 30

Felles e-post: satema@satema.no

