

## BESKRIVNING

- Solid kapsling i pulverlackerad aluminium.
- Låsbara dörrar.
- Klar för energileverantörens anslutning.
- Strömtrafomätning
- Centralen är försedd med lyftöglor samt benstativ för truckgafflar. Passar EU-pall.
- Centralen är dubbelsidig med en inkommande och en utgående sida.
- 630A skensystem.
- Centralen är konstruerad enligt EN 61 439-4.
- Alla säkringar är av typen dvärgbrytare med C-karakteristik.
- Kortslutningshållfasthet  $I_{cc} = 50kA$
- Kapslingsklass: IP44
- Godkännande: CE



## TEKNISK DATA

Modell	Best-nr	Inkommande Brytare 250A	Fast utgång SLK AC23 250A AC22 400A	Fast utgång SLK AC23 250A AC22 400A	Uttag Schuko 2-pol 230V	Uttag CEE 5-pol 400V	Uttag CEE 5-pol 400V	Uttag CEE 5-pol 400V	JFB	JFB
		NH1	NH00	NH1-2	16A	16A	32A	63A	0,03A	0,3A
ZFSF 250/31/3322-42	S19292	1	3	1	3	3	2	2	4	2

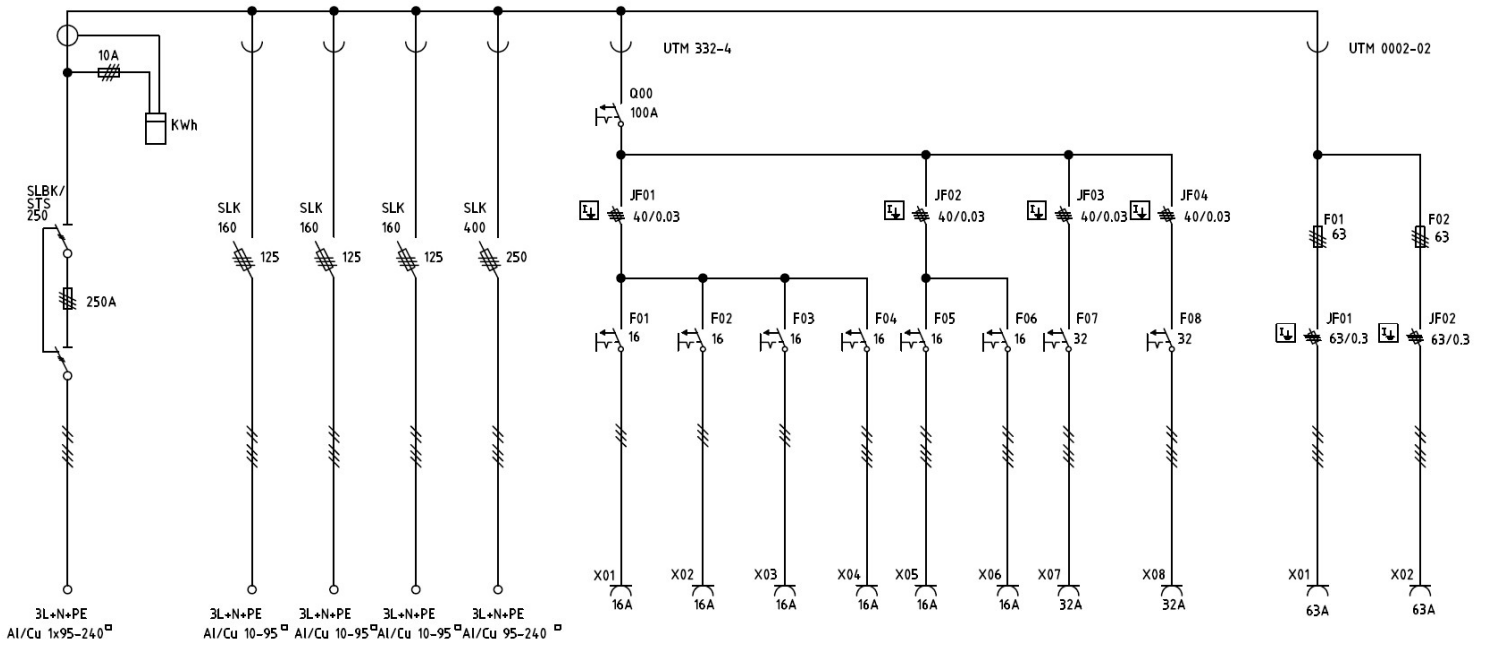
**Höjd:** 1838mm

**Bredd:** 1018mm

**Djup:** 835mm

**Vikt:** 180 kg

**ELSCHEMA**



**RITNING KAPSLING**

Angivna mått i mm.

